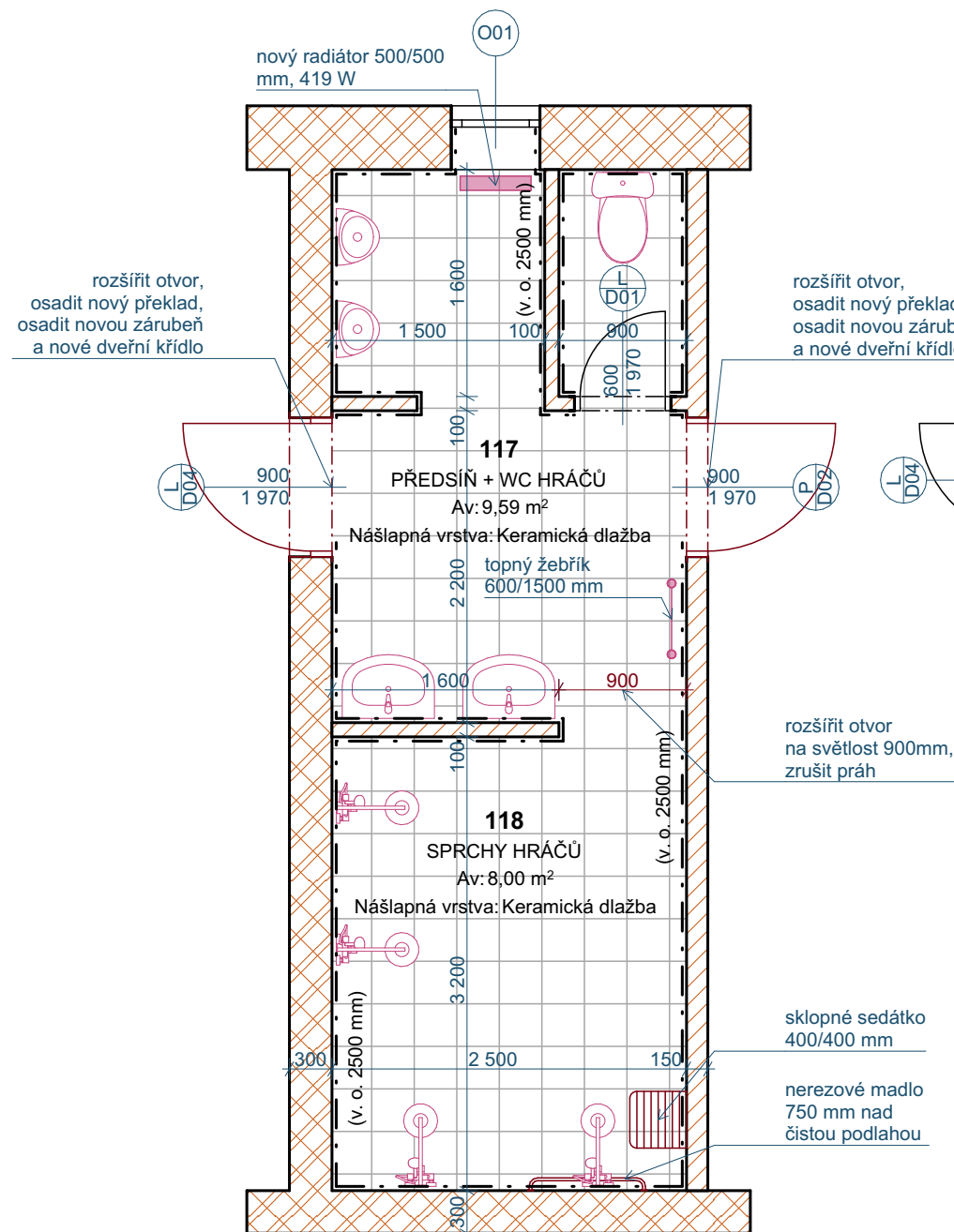
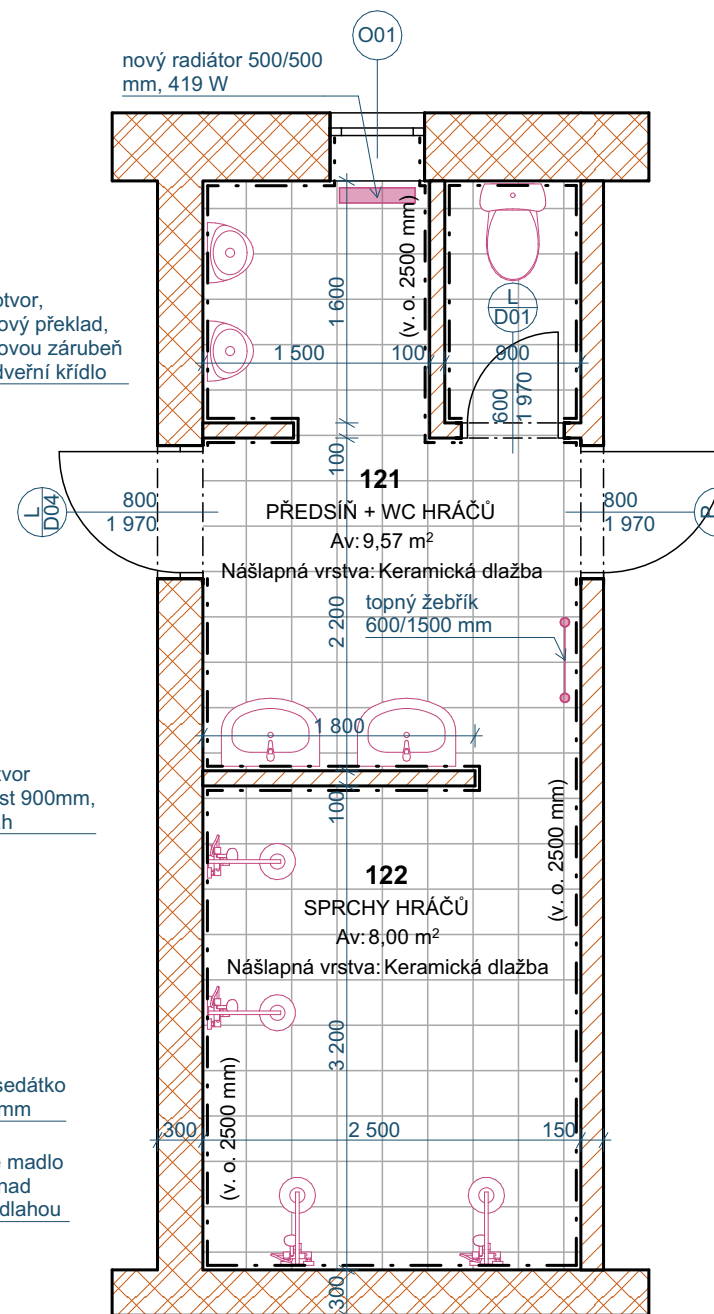


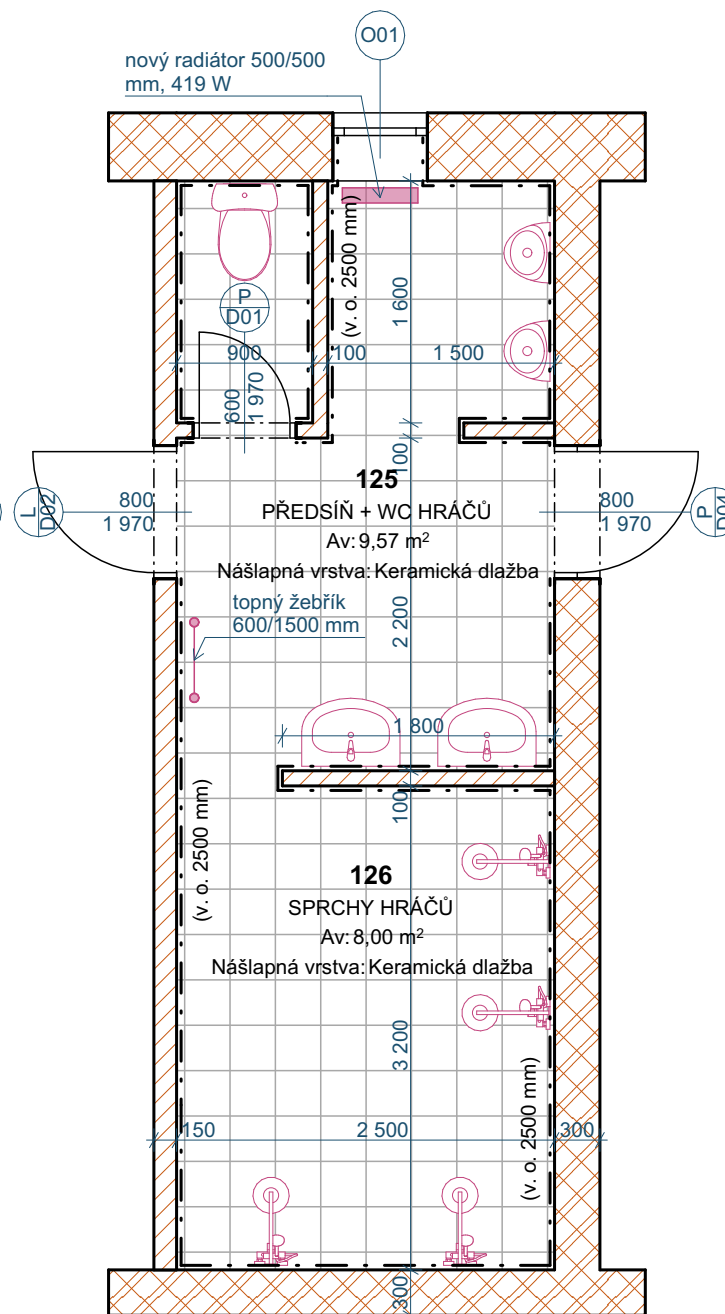
DĚTI



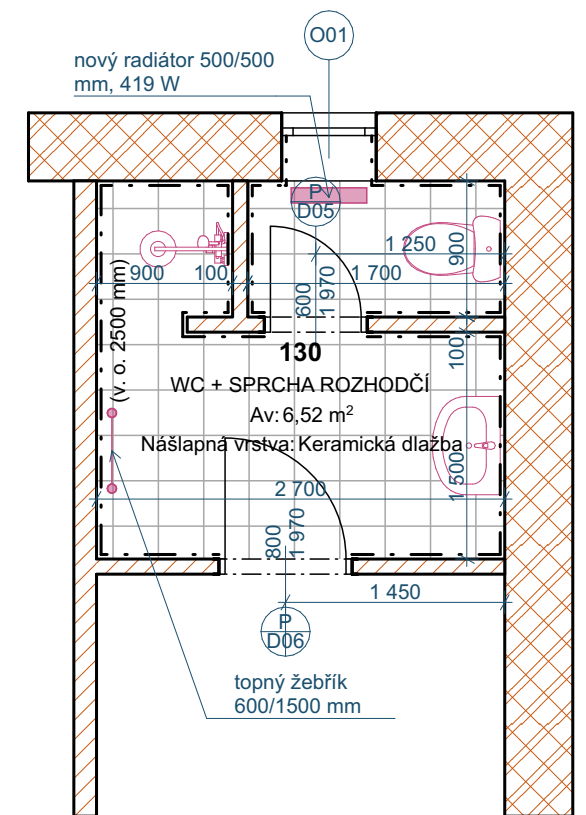
A - MUŽSTVO



HOSTÉ



ROZHODČÍ



ZS Bílina - Modernizace sociálních zařízení

Litoměřická 904
Bílina
418 01

Investor:

Město Bílina

Zpracovatel PD:

KAPP BAU s.r.o.

K. H. Borovského 1174/4a
Most
434 01

Zodpovědný projektant

Ing. Filip Augusta

Datum

20.08.2025

Půdorys 1.NP

1:1

D.1.1.02

Poznámky:

Stávající zařizovací předměty, vodovodní baterie a topná tělesa budou demontovány.

Stávající keramické obklady a dlažby budou otlučeny, povrch po otlučení bude vyrovnán a opatřen stěrkovou hydroizolací.

Po dokončení bouracích prací bude provedena kamerová zkouška kanalizace.

Bude položena nová keramická dlažba protiskluznosti R10b. Dle výběru investora.

Stěny budou opatřeny keramickým obkladem do výšky 2,5 m. Dle výběru investora.

Tabulka místností 1.NP

Č.	Název místnosti	Plocha (m2)	Nášlapná vrstva	Povrchová úprava zdi	Povrchová úprava stropu
117	PŘEDSÍŇ + WC HRÁČŮ	9,59	Keramická dlažba	Keramický obklad	SDK podhled
118	SPRCHY HRÁČŮ	8,00	Keramická dlažba	Keramický obklad	SDK podhled
121	PŘEDSÍŇ + WC HRÁČŮ	9,57	Keramická dlažba	Keramický obklad	SDK podhled
122	SPRCHY HRÁČŮ	8,00	Keramická dlažba	Keramický obklad	SDK podhled
125	PŘEDSÍŇ + WC HRÁČŮ	9,57	Keramická dlažba	Keramický obklad	SDK podhled
126	SPRCHY HRÁČŮ	8,00	Keramická dlažba	Keramický obklad	SDK podhled
130	WC + SPRCHA ROZHODČÍ	6,52	Keramická dlažba	Keramický obklad	SDK podhled
		59,24 m²			